



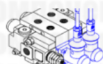
Тип VUC Обратные клапаны

- Тип запорного элемента: тарельчатый

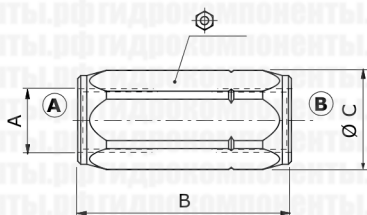
Технические характеристики и графики характеристик клапанов получены с применением минерального масла по ISO VG32 при температуре 50°C.

| | VUC 14 | VUC 38 | VUC 12 | VUC 34 | VUC 100 | VUC 114 | VUC 112 | |
|---------------------------------------|--|----------|----------|-----------|-----------|-----------|-----------|---------|
| Номинальный расход | 30 л/мин | 50 л/мин | 90 л/мин | 130 л/мин | 180 л/мин | 250 л/мин | 380 л/мин | |
| Макс. давление | 400 бар | | 350 бар | 300 бар | 270 бар | 250 бар | 200 бар | |
| Перетечки | 0,25 см ³ /мин при давлении 210 бар | | | | | | | |
| Гидравлическая жидкость | Минеральное масло | | | | | | | |
| Вязкость гидр. жидкости | 10...200 сСт | | | | | | | |
| Класс чистоты гидравлической жидкости | 18/16/13 по ISO4406 | | | | | | | |
| Температура гидр. жидкости | С уплотнениями NBR: -20...+80°C | | | | | | | |
| Температура окружающего воздуха | -40...+100°C | | | | | | | |
| Масса | Сталь | 0,10 кг | 0,18 кг | 0,31 кг | 0,56 кг | 0,91 кг | 1,48 кг | 2,37 кг |

Примечание: в случае отличия условий эксплуатации от указанных проконсультируйтесь с поставщиком.



Размеры



Все размеры в миллиметрах

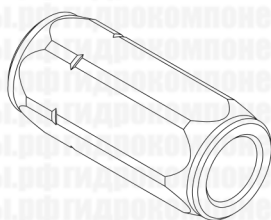
| Клапан | A | B | Ø C | Ø |
|---------|---------|-----|-----|----|
| VUC 14 | G 1/4 | 58 | 21 | 19 |
| VUC 38 | G 3/8 | 62 | 27 | 24 |
| VUC 12 | G 1/2 | 71 | 33 | 30 |
| VUC 34 | G 3/4 | 83 | 40 | 36 |
| VUC 100 | 1 | 106 | 59 | 45 |
| VUC 114 | G 1 1/4 | 127 | 63 | 55 |
| VUC 112 | G 1 1/2 | 138 | 74 | 65 |

Коды для заказа и расшифровка обозначения

Размер порта | Давление открытия (бар)

VUC14/Pa0,5 FO

- без отверстия
FO с калиброванным отверстием



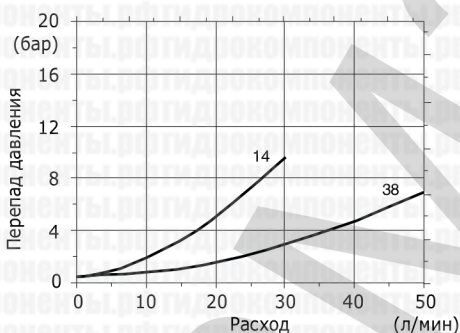
Сконфигурированные клапаны серии VUC

| ТИП | КОД | ОПИСАНИЕ |
|--------------|------------|---|
| VUC14/Pa0,5 | 1312510100 | Стальной корпус, давление открытия 0,5 бар, резьба G1/4 |
| VUC38/Pa0,5 | 1312520100 | Стальной корпус, давление открытия 0,5 бар, резьба G3/8 |
| VUC12/Pa0,5 | 1312530100 | Стальной корпус, давление открытия 0,5 бар, резьба G1/2 |
| VUC34/Pa0,5 | 1312540100 | Стальной корпус, давление открытия 0,5 бар, резьба G3/4 |
| VUC100/Pa0,5 | 1312550100 | Стальной корпус, давление открытия 0,5 бар, резьба G1 |
| VUC114/Pa0,5 | 1312560100 | Стальной корпус, давление открытия 0,5 бар, резьба G1 1/4 |
| VUC112/Pa0,5 | 1312570100 | Стальной корпус, давление открытия 0,5 бар, резьба G1 1/2 |

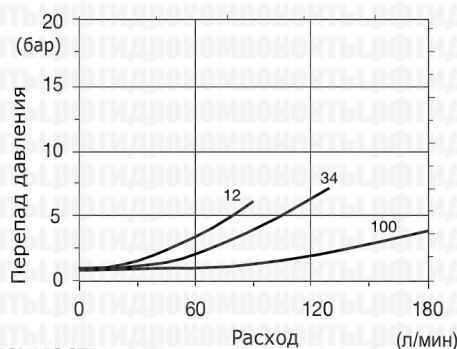
Для получения информации о других конфигурациях с другими типами резьбы SAE, пожалуйста, свяжитесь с поставщиком.

Графики характеристик

VUC14-VUC38: зависимость перепада давления от расхода
(давление открытия 0,5 бар)



VUC12-VUC34-VUC100: зависимость перепада давления от расхода
(давление открытия 0,5 бар)



VUC114-VUC112: зависимость перепада давления от расхода
(давление открытия 0,5 бар)

